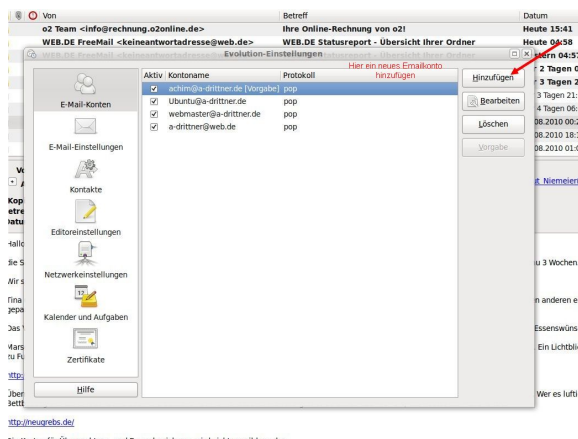
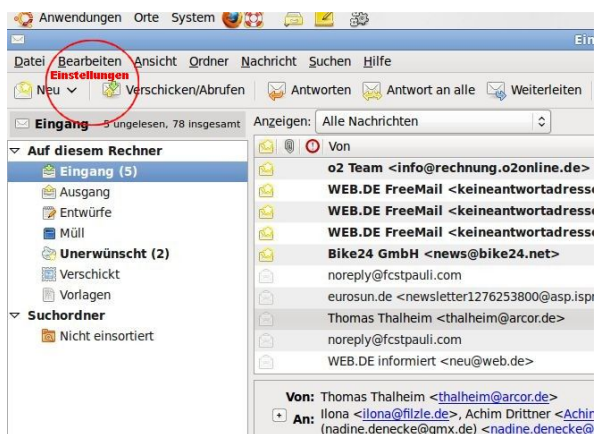


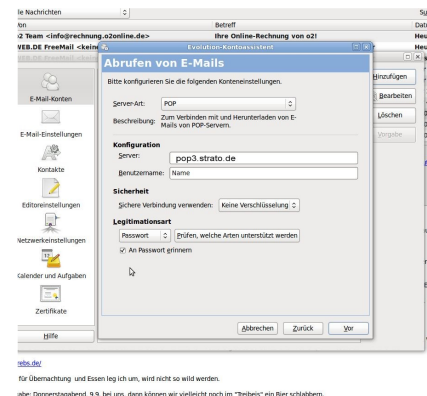
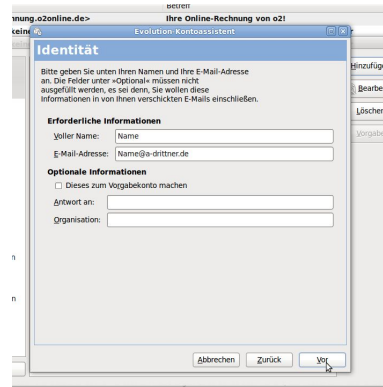
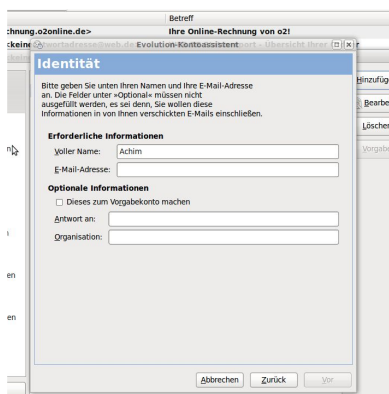
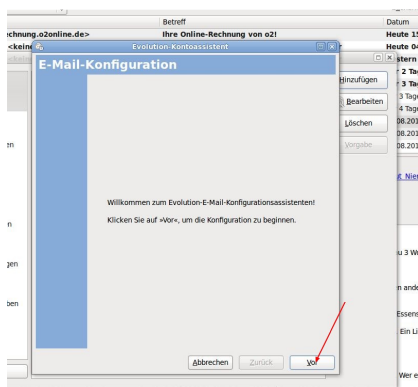
E-Mailkonto einrichten mit Evolution 2.28.3

Hier möchte ich mit Beispielbildern zeigen wie mit Evolution ein E-Mailkonto eingerichtet wird.

Als Erstes öffnen wir das Menü "Einstellungen" und öffnen ein neues E-Mailkonto.

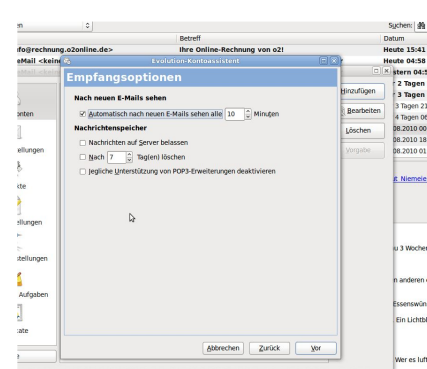


Gib bitte in der Rubrik "Identität" den Namen und die vollständige Emailadresse ein.



In der Rubrik "Abrufen von Emails" wähle bitte POP aus, und gib die Server Adresse ein: pop3.strato.de.

Dann setze noch fest, in welchem Abstand das E-Mailkonto nach neuen Emails durchsucht werden soll.



Nun muss das Verschieben von Emails eingestellt werden. Wähle bitte smtp aus und gib smtp.strato.de ein.

Nun noch die Legitimation festlegen und die vollständige Emailadresse eingeben. Vergiss nicht das Häkchen bei Passwort merken! Zum Schluss gib dem Konto einen Namen.

